

POUR MON MÉTIER | POUR MOI POUR L'ÉCOLE



Se syndiquer, c'est utile !





FENÊTRES SUR COURS

La revue nationale du SNUipp-FSU.
Les actions en cours, des analyses, des enquêtes, des reportages: l'école comme elle se vit !

DES BROCHURES THÉMATIQUES

Maternelle, discriminations, Plus de maîtres que de classes, inclusion, handicap...

POUR

La revue nationale de la FSU : actualités, Fonction publique, questions de société.

DES FILMS POUR DÉBATTRE

Entre enseignants, avec les parents :
« Bravo, à la maternelle on apprend »,
« Une école, des élèves ».

L'UNIVERSITÉ D'AUTOMNE

18^e édition de ce colloque national du 19 au 21 octobre 2018 à Port-Leucate (11).

SNUIPP.FR

Le site national pour s'informer sur l'actualité syndicale et de l'École en général et sa lettre de diffusion électronique.

NEO.SNUIPP.FR

Le site national des enseignants débutant leur carrière pour ses infos et ressources appropriées et sa lettre de diffusion électronique.

KISAITOU.SNUIPP.FR

Tout ce qu'il faut savoir, ou presque, sur les questions réglementaires, la carrière. Un outil indispensable mis à disposition à cette rentrée, dans une nouvelle formule, par le SNUipp-FSU.

RETROUVEZ LE SNUIPP-FSU SUR LES RÉSEAUX SOCIAUX

 facebook.com/snuipp
 @leSNUtwtitte

VOUS SYNDIQUER AU SNUIPP-FSU ?



➤ adherer.snuipp.fr

66% de la cotisation sont remboursés sous forme de crédit d'impôt.

SE SYNDIQUER, C'EST

UTILE

SE SYNDIQUER ?

UNE VRAIE BONNE IDÉE

- ▶ Parce qu'on fait confiance aux représentants du SNUipp-FSU. Pour nous informer, nous aider et nous défendre.
- ▶ Parce que le SNUipp-FSU a été attentif à votre situation, vous a donné une info, un conseil, et que d'autres en auront besoin demain.
- ▶ Pour échanger, réfléchir sur le métier et le faire avancer collectivement
- ▶ Pour partager des valeurs et des solidarités.
- ▶ Parce qu'on a envie de pouvoir bien faire son travail, d'être respecté en tant que professionnel.
- ▶ Pour changer l'école et la société.

POUR MON MÉTIER

POUR MOI

POUR L'ÉCOLE

SE SYNDIQUER, C'EST
UTILE

Le syndicat ne vit que des cotisations de ses syndiqués pour informer, pour défendre les personnels tant individuellement que collectivement.

Se syndiquer, c'est être plus forts, efficaces et constructifs ensemble pour défendre l'école, les droits de tous et de chacun.

10 QUESTIONS SUR LE SYNDICAT

1 À QUOI ÇA SERT ?

Être membre du syndicat, c'est l'assurance de recevoir, à domicile, toutes les informations locales, départementales et nationales du SNUipp et de la FSU. C'est aussi avoir la possibilité de participer aux décisions, de s'investir à son rythme.

2 LE SYNDICAT EST-IL INDÉPENDANT ?

On ne le répétera jamais assez : ce sont les syndiqués, et eux seuls, qui élaborent la « politique » du syndicat. Les différentes instances (conseil syndical, congrès...) sont ouvertes à toutes celles et tous ceux qui souhaitent y participer. La vie démocratique est une préoccupation constante du SNUipp-FSU.

3 LE SYNDICAT EST ÉLOIGNÉ DE MES PRÉOCCUPATIONS...

Que ce soit sur les aspects professionnels, sociaux, pour les affectations, les changements d'échelon, les réflexions sur le métier, la recherche, il n'y a guère de sujets qui ne soient pas abordés, avec les personnels, à un moment ou un autre, par le SNUipp-FSU.

4 LE SYNDICAT, ÇA PREND DU TEMPS ?

La participation à la vie syndicale prend le temps qu'on souhaite lui consacrer ! Il n'y a aucune obligation, même si toutes les bonnes volontés sont les bienvenues : dans son école, son secteur ou son département.

5 LE SYNDICAT EST-IL EFFICACE ?

Pour se convaincre du contraire, essayez tout seul ! Le syndicalisme, ce n'est pas autre chose qu'une idée simple, toujours d'actualité. Ensemble, on est plus efficace qu'isolé. Ensemble, on fait avancer nos droits, l'école et la société.

6 LE SYNDICAT NE S'OCCUPE PAS ASSEZ DE PÉDAGOGIE...

Voir idée n°7.

7 LE SYNDICAT S'OCCUPE TROP DE PÉDAGOGIE

Voir l'idée n°6. En fait, il n'y a pas de sujet « privilégié » au SNUipp-FSU. Défense individuelle, action collective, débats et réflexion sur le métier, tous ces aspects, souvent liés, sont traités, sans exclusive.

8 LE SYNDICAT FREINE TOUTE ÉVOLUTION DU MÉTIER

Ce serait plutôt le contraire. En posant avec détermination et constance la question de la transformation de l'école pour lutter contre l'échec scolaire, en organisant le débat avec la profession, les parents, les chercheurs, le SNUipp-FSU participe à l'évolution du métier.

9 LE SYNDICAT EST CORPORATISTE !

Les élus du SNUipp-FSU jouent pleinement leur rôle de représentants du personnel dans les commissions paritaires en garantissant transparence et équité.

Un rôle apprécié par la grande majorité des enseignants et personnels qui placent le SNUipp-FSU en tête des élections paritaires. Mais l'activité du SNUipp-FSU ne s'arrête pas là, bien au contraire (voir les idées n°3, 6, 7, 8...).

10 C'EST TROP CHER : OFFREZ-VOUS UN CAFÉ ENGAGÉ PAR SEMAINE !

Avec la déduction fiscale de 66 % transformée en crédit d'impôt, les deux tiers de votre cotisation sont désormais remboursés même pour les non imposables. En moyenne une cotisation équivaut à 50 € par an...1 € par semaine ! Pas cher pour recevoir les différents journaux départementaux et nationaux et bénéficier de nombreux services. Essentiel pour éditer et acheminer les journaux, financer les actions, les charges : locaux, téléphone, internet...

Le SNUipp-FSU n'est pas subventionné et ne vit que des cotisations de ses membres : c'est la garantie de son indépendance (voir idée n°2).

SE SYNDIQUER, C'EST
UTILE

SE SYNDIQUER

**POUR MON MÉTIER
POUR MOI
POUR L'ÉCOLE**



<https://adherer.snuipp.fr>

UN SYNDICAT POUR LES PERSONNELS

Un syndicat qui vous écoute et qui revendique

Notre métier est en mutation, les conditions d'exercice sont plus difficiles, dégradant souvent les conditions de vie des personnels. Les réformes des retraites successives et injustes posent la question de l'allongement de nos carrières. Notre travail doit être mieux reconnu et nos droits développés. Les actions menées ces dernières années avec les personnels, comme leur redonner la parole sur les rythmes, ou les négociations autour du protocole PPCR pour améliorer nos salaires et la redéfinition de nos carrières pour les années à venir, doivent se poursuivre.

Le SNUipp-FSU a des propositions.

« PAROLES DE SYNDIQUÉES »



« Je suis directrice dans une école à 3 classes. Je ne vois pas bien ce que je

ferais d'un statut. Par contre, une aide administrative est devenue indispensable ainsi qu'une augmentation de décharge pour améliorer mes conditions de travail et le fonctionnement de l'école, cela devient urgent ! »

MARIE-LAURE,
DIRECTRICE D'ÉCOLE



« Hier, j'étais en famille, et ça n'a pas loupé, quand j'ai dit que j'étais

enseignante, j'ai entendu le commentaire sur « ces professeurs qui sont tout le temps en vacances ! ». Quand le SNUipp enquête et rappelle notre réel temps de travail, ça fait du bien. »

ALEXANDRA,
ADJOINTE EN ÉLÉMENTAIRE



Je suis reconnue travailleuse handicapée. Avec ma RQTH, j'avais droit à un

aménagement de mon poste de travail mais c'est grâce à l'intervention de la déléguée du personnel du SNUipp que j'ai reçu le matériel adapté.

ISABELLE,
ENSEIGNANTE EN MATERNELLE

Le salaire des enseignants français est toujours inférieur à la moyenne de l'OCDE

La mobilisation des personnels avec le SNUipp-FSU a permis un premier dégel des salaires, le passage de l'ISAE à 1 200€ pour la majorité des professeurs des écoles et la redéfinition de nos carrières (promotions, hors classe...) pour les années à venir. Le SNUipp-FSU mène campagne pour que tous les enseignants du premier degré soient revalorisés et que l'ISAE soit entièrement intégrée au salaire.

En 2017, 1 enseignant sur 5 seulement a obtenu sa mutation

Depuis des années, le SNUipp-FSU intervient pour que les règles soient remises à plat afin que le droit à mutation des enseignants soit effectif. Si certaines situations sont revues dans les groupes de travail obtenus par le syndicat, trop nombreuses sont celles qui restent sans solution.

Directrices et directeurs : toujours débordés !

Les quelques avancées proposées par le précédent gouvernement, portées par le SNUipp-FSU, restent loin des demandes de modifications substantielles nécessaires pour revaloriser la fonction. Il faut enfin accorder aux directrices et aux directeurs une revalorisation financière et les moyens de pouvoir vraiment se consacrer aux élèves, à la coordination et à l'animation de leur école : véritable aide administrative et au fonctionnement de l'école, décharges de service, formation.

En moyenne, les PE travaillent 44 heures au total par semaine

Le SNUipp-FSU demande un allègement du temps de travail sans réduction du temps de classe des élèves pour reconnaître le travail invisible des enseignants. Il revendique par ailleurs un temps de concertation qui rende possible le travail en équipe.

**EN
ACTIONS**

POUR UNE VRAIE MÉDECINE DU TRAVAIL

C'était quand votre dernière visite médicale ? Le SNUipp avec les syndicats de la FSU a lancé une grande campagne pour réclamer une médecine de prévention de qualité, au service des enseignants et de leurs élèves. Campagne de pétition, adresse au ministre... Le SNUipp-FSU réclame une réelle prise en compte de la santé des personnels.

DU TEMPS, DE LA CFIANCE ET DES MOYENS : REPRENDRE LA MAIN SUR LE MÉTIER AVEC LES PERSONNELS

Le SNUipp-FSU se prononce pour une redéfinition des obligations de service des enseignants. Dans un premier temps, il demande l'arrêt des activités pédagogiques complémentaires (APC) qui n'ont pas fait la preuve de leur efficacité. Pour le syndicat, ces heures doivent être mises à disposition des équipes pour les consacrer notamment à l'appropriation des programmes, au lien avec les familles ou à la liaison école-collège, ou à des projets définis par l'équipe pédagogique.

UN SYNDICAT POUR TRANSFORMER L'ÉCOLE

L'école, une priorité à investir

Lutter contre l'échec scolaire, prendre réellement en charge tous les élèves nécessite un engagement budgétaire à la hauteur, visible concrètement dans les classes. Les constats sur les inégalités sociales et scolaires doivent se traduire en moyens pour que tous les élèves puissent apprendre, grandir, s'épanouir.

Le SNUipp-FSU a des propositions.

« PAROLES DE SYNDIQUÉES »



« Dans le quartier, je vois les effets de la misère, de la crise.

Mon métier, je l'exerce au cœur du social et pour moi être syndiquée c'est lutter contre un fatalisme qui voudrait que grandir ici, c'est pas de chance. »

AURÉLIE,
ENSEIGNANTE EN REP



« Je suis convaincue que les 29 minots qui sont dans ma classe

peuvent réussir ! Mais les effectifs en maternelle, c'est réellement un frein pour bien faire mon travail. L'oral à l'école est une priorité... mais je fais comment, moi, au quotidien ? »

MATHILDE,
ADJOINTE EN MATERNELLE



« Maîtresse E sur un secteur qui s'est agrandi, je n'arrive pas à répondre

à toutes les demandes de mes collègues. Dans les classes, les difficultés des élèves se complexifient et il y a vraiment besoin du RASED. Pourtant dans mon département, aucun départ en stage CAPPEI n'a été accordé ! »

MAGALI, RASED

Oui, il faut abaisser les effectifs

Des études montrent l'impact de la taille des classes sur la réussite des élèves. Une réduction significative du nombre d'élèves bénéficie davantage aux élèves les plus éloignés des attentes scolaires, souvent issus des classes populaires. Il faut recruter massivement afin de diminuer les effectifs dans toutes les classes, pouvoir travailler en équipe, prendre en charge la difficulté scolaire, scolariser dans de bonnes conditions les élèves à besoins éducatifs particuliers et permettre le remplacement ainsi que la formation continue des enseignants.

Tout commence dès la maternelle.

La scolarisation en maternelle est un vrai levier pour la réussite scolaire. Si les programmes de 2015 sont un point d'appui important, ils ne sont pas suffisants. Il faut baisser de manière significative les effectifs par classe, qui sont parmi les plus élevés d'Europe, et renforcer la formation. Pour les toutes petites sections, certaines conditions sont indispensables : effectifs à 15 élèves maximum, ATSEM affectée à plein temps, possibilité de rentrée échelonnée, projet pédagogique à l'initiative des équipes enseignantes, formation spécifique. Le dispositif « scolarisation des moins de 3 ans » doit être développé.

L'aide spécialisée aux élèves à besoins spécifiques est insuffisante

Pour réussir l'école inclusive, il faut des moyens. Il faut réinvestir dans les RASED pour recréer des réseaux complets, en permettant notamment les départs en stage de formation CAPPEI. D'autre part, la scolarisation des élèves porteurs de handicap doit être améliorée par une baisse

des effectifs, des équipes pluri-professionnelles, le recrutement sous statut de fonctionnaire des AVS, la formation professionnelle de ces personnels, une formation et du temps de concertation pour les enseignants.

Pour une école rurale de proximité et de qualité

Malgré les inégalités de fonctionnement ou d'accès aux infrastructures, l'école rurale doit avoir les moyens de garantir la réussite de tous. C'est pourquoi le SNUipp-FSU propose la mise en place d'une charte nationale de l'école rurale et d'un fonds de péréquation.

POUR DES ENSEIGNANTS CONCEPTEURS

Désormais formés à BAC+5, les enseignants doivent être considérés comme des professionnels à part entière et garder la main sur leur métier. Dans le cadre de contenus et de programmes définis nationalement, ils doivent pouvoir choisir et élaborer leurs propres méthodes et démarches, bâtir leurs projets et rester maîtres des dispositifs d'évaluation des élèves. Face à l'avalanche des prescriptions et des consignes descendantes qui visent à transformer les enseignants en exécutants, le SNUipp-FSU revendique une réelle liberté pédagogique qu'il défendra dans le cadre d'un colloque national le 27 novembre 2018.

EN
ACTIONS

EFFECTIFS

En développant des CP et des CE1 à 12 élèves dans les zones d'éducation prioritaire, le ministre valide le fait que la diminution de la taille des classes a un effet sur la réussite des élèves. Cette mesure positive ne doit pas s'effectuer par redéploiement au détriment des conditions d'apprentissage du reste des élèves. Le SNUipp-FSU demande une réelle diminution des effectifs par classe sur l'ensemble du territoire en menant une vaste campagne #pas plus de 25, #pas plus de 20 en éducation prioritaire.

UN SYNDICAT POUR PENSER ET TRANSFORMER LE MÉTIER

Parce que nous sommes des professionnels !

Il est impératif de donner aux équipes les moyens de bien faire leur métier. Cela suppose que chacun d'entre nous puisse être acteur de l'évolution de son métier et partie prenante des transformations de l'école. Parce que les conditions d'apprentissage des élèves dépendent aussi des conditions de travail des enseignants, **le SNUipp-FSU a quelques clés.**

« PAROLES DE SYNDIQUÉ-ES »



« Chaque année, je vais à l'Université d'automne du SNUipp. C'est

un contact privilégié avec les chercheurs. On en revient gonflé à bloc pour innover, faire évoluer ses pratiques. »

PHILIPPE, PEMF



« Bien sûr le travail en équipe ça ne va pas de soi. Mais vraiment,

moi, seul dans ma classe, je ne m'en sors pas. C'est dans le collectif de l'école que je trouve des ressorts pour avancer. »

ALEXIS,
ADJOINT EN MATERNELLE



« J'accompagne Emilie, qui a un trouble cognitif depuis deux ans. J'aurais

besoin d'une formation professionnelle pour mieux l'aider dans sa scolarité. Et surtout, dans un an, j'espère pouvoir bénéficier du nouveau statut d'AESH. »

VALÉRIE, AVS

Enseigner est un métier qui s'apprend

Oui ! Et pour cela il faut reconstruire une formation professionnelle initiale et continue, en prise avec des situations d'enseignement aux multiples facettes : relationnelle, didactique, pédagogique. L'accès aux recherches en éducation doit être une ressource pour l'exercice de notre métier.

À plusieurs, on est plus intelligent•es

Dans une école aussi. Seul, on se débrouille mais on s'épuise parfois. Le travail en équipe, c'est la possibilité de travailler plus sereinement à partir de regards croisés sur les difficultés des élèves. « Plus de maîtres que de classes » c'est un indéniable facteur de richesse pédagogique et d'adaptation aux situations rencontrées. Ici, des petits groupes, ailleurs la possibilité de travailler à deux dans la classe.

Évaluation ou formation ?

L'inspection constituait jusqu'ici un dispositif peu gratifiant, infantilisant, se réduisant souvent à un simple contrôle de conformité. Ses modalités vont évoluer. L'IEN devrait être davantage accompagnant. Mais il ne peut être juge et parti donc l'avis doit être déconnecté de la carrière. Il faut valoriser le travail enseignant et mettre en œuvre des formations continues qui répondent aux besoins.

EN ACTIONS

SALAIRES : UNE MEILLEURE RECONNAISSANCE

Les salaires des enseignants du premier degré se situent à peine dans la moyenne européenne, largement au dessous de ceux des enseignants des pays qui réussissent le mieux aux évaluations internationales. Le SNUipp-FSU, qui a réussi à faire reconnaître cette injustice et obtenu de premières avancées (ISAE à 1200 €, mise en place du protocole PPCR), poursuit son action pour une revalorisation indispensable à l'attractivité et à la reconnaissance du métier de professeur des écoles.

TEMPS DE TRAVAIL : 108 HEURES ÇA DÉBORDE !

44 heures, c'est le temps de travail hebdomadaire moyen d'un enseignant du premier degré d'après les enquêtes les plus récentes. Relations avec les parents, les partenaires, multiplication des réunions, des concertations : le temps de travail hors la classe explose. Dans le cadre de sa campagne « 108 heures ça déborde ! », le SNUipp-FSU revendique une meilleure prise en compte de ce travail invisible, avec dans un premier temps, la suppression des activités pédagogiques complémentaires (APC) qui pèsent sur l'emploi du temps des enseignants.

UN SYNDICAT POUR TRANSFORMER LA SOCIÉTÉ

Nos engagements professionnels ne s'arrêtent pas à la classe ou à l'école.

Nous ne pouvons rester indifférents à l'aggravation des inégalités d'accès à l'emploi, à la santé, à la culture, mais aussi au développement de la précarité, des discriminations qui touchent les familles de nos élèves. Autant de freins à la réussite de tous les élèves.

Le SNUipp-FSU est solidaire et agit...

PAROLES DE SYNDIQUÉ-ES



« Dans l'école, une famille syrienne a eu des problèmes de papiers. On s'est tourné vers RESF pour savoir quoi faire, comment aider. »

BRIGITTE, ADJOINTE EN MATERNELLE



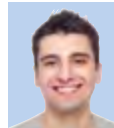
« Il suffit de regarder autour de soi : la route pour aller à l'école, le centre de loisirs ou la bibliothèque, les soins à l'hôpital, la justice, les parcs. Sans les services publics, le quotidien n'aurait pas du tout la même couleur et tournerait vite au cauchemar. »

ANNE, TITULAIRE REMPLAÇANTE



« Je suis impliquée dans la lutte contre les discriminations à travers mon engagement associatif. Pour moi, il était vraiment important que mon syndicat soit partie prenante des débats sur ces questions. »

LAETITIA, ADJOINTE EN CLIS



« Quand des associations réactionnaires comme Vigigender continuent de nous attaquer sur le prétendu enseignement de la théorie du genre, on est bien content de trouver de l'info et du soutien auprès du SNUipp. Sans ça, on est vraiment seul ! »

JONAS, ADJOINT EN ÉLÉMENTAIRE

EN
ACTIONS



Dans SNUipp-FSU, il y a FSU

Le SNUipp-FSU appartient à la FSU, une fédération syndicale constituée de syndicats nationaux qui lui permettent d'être avec ses 163 000 adhérents l'une des principales fédérations de la Fonction publique. Elle intervient pour promouvoir le développement des services publics comme vecteur de solidarité et d'égalité, mais aussi pour garantir l'accès de tous les citoyens à des services publics de qualité (école, hôpital, emploi, culture...).

La FSU promeut un syndicalisme de lutte et un syndicalisme unitaire, indispensable pour créer un rapport de force avec tous les salariés.

L'école est dans la société

Le SNUipp-FSU est engagé auprès d'associations partenaires pour lutter contre les discriminations. Aux côtés de RESF, des associations d'aide aux ROMS, d'ATD Quart-monde, le SNUipp-FSU défend les droits des enfants au premier rang desquels le droit à l'éducation. La solidarité s'étend à l'international. Le SNUipp-FSU est membre de Solidarité laïque, ONG de développement de l'éducation qui coopère avec une vingtaine de pays.

PREMIÈRE FÉDÉRATION DE L'ÉDUCATION !

Forte de sa représentativité lors des élections professionnelles, la FSU a des délégués du personnel dans tous les comités techniques au niveau national comme local. C'est là que se joue notamment la carte scolaire avec les créations et suppressions de postes. La FSU siège aussi dans les comités d'hygiène, de sécurité et des conditions de travail, ainsi que dans les instances de l'action sociale.



LA FSU SUR LE WEB !

 WWW.FSU.FR

 FACEBOOK.COM/FIERS.DU.SERVICE.PUBLIC

 @PRESSEFSU

UN SYNDICAT PROCHE ET DISPONIBLE

Représenter les 337 070 enseignants des 45 877 écoles de France !

Notre vie professionnelle se déroule au coeur des 45 877 écoles de France. Mouvement, promotions, ouvertures/fermetures de classe, temps partiels, se jouent au rythme des décisions ministérielles mais aussi des mesures académiques et des circulaires départementales. **Le SNUipp-FSU, avec ses 101 sections départementales, s'est structuré à cette image pour répondre au mieux à cette réalité.**

« PAROLES DE SYNDIQUÉ-ES »



« Quand j'étais à l'ESPE je me posais plein de questions. C'est quelqu'un

du SNUipp qui y répondait. C'est pour ça que je me suis syndiquée, parce que le SNUipp, c'est d'abord un collectif d'entraide. »

**MARION, DÉLÉGUÉE
DU PERSONNEL**



« Dans mon école, l'an dernier, une suppression de poste était

prévue avec 26 élèves de moyenne par classe en REP ! On a appelé le SNUipp et on s'est battu dans les instances et avec les parents pour faire lever la mesure. »

PRUNE, ADJOINTE EN UPE2A



« Pour moi le syndicat c'est un espace de réflexion collective.

Ça peut paraître pompeux mais dans mon école à deux classes, les espaces de dialogue sont un peu rares. »

JEAN-PHILIPPE, DIRECTEUR

Un interlocuteur pour tout ce qui concerne ma vie d'enseignant

Le SNUipp-FSU, ce sont 101 sections départementales animées par des enseignants militant au plus proche du terrain. Ils écoutent, répondent, informent, conseillent les enseignants lors des visites d'écoles et les permanences. Ils organisent des réunions pour débattre des sujets d'actualité, mobiliser la profession.

Les délégués du personnel représentent les enseignant·es dans les commissions départementales

Le SNUipp-FSU, ce sont 860 délégués du personnel élus lors des élections paritaires qui se déroulent tous les 4 ans. CAPD, CTA, CTSD, CDEN, CHSCT, derrière ces sigles se cachent les carrières des enseignants, la carte scolaire d'un département, les conditions de travail, d'hygiène et de sécurité des écoles et des établissements.

Dans toutes ces instances, les délégués SNUipp-FSU représentent les enseignants, garantissent l'équité et la transparence des décisions.

EN ACTIONS



DES OUTILS DE PROXIMITÉ

Bulletins départementaux, sites, lettres d'information, réseaux sociaux, e-dossiers « mouvement, permutations et promotions » pour les personnels, « e-carte scolaire » pour les écoles, les sections départementales du SNUipp-FSU développent des outils pour proposer aux enseignants des informations, actions et mobilisations départementales.

DES RENCONTRES

Le droit syndical donne la possibilité aux enseignants de participer à des réunions d'informations syndicales et à des stages syndicaux.

Avec le SNUipp-FSU,

sortons la tête de l'eau.



Changeons l'école, **votons** !

