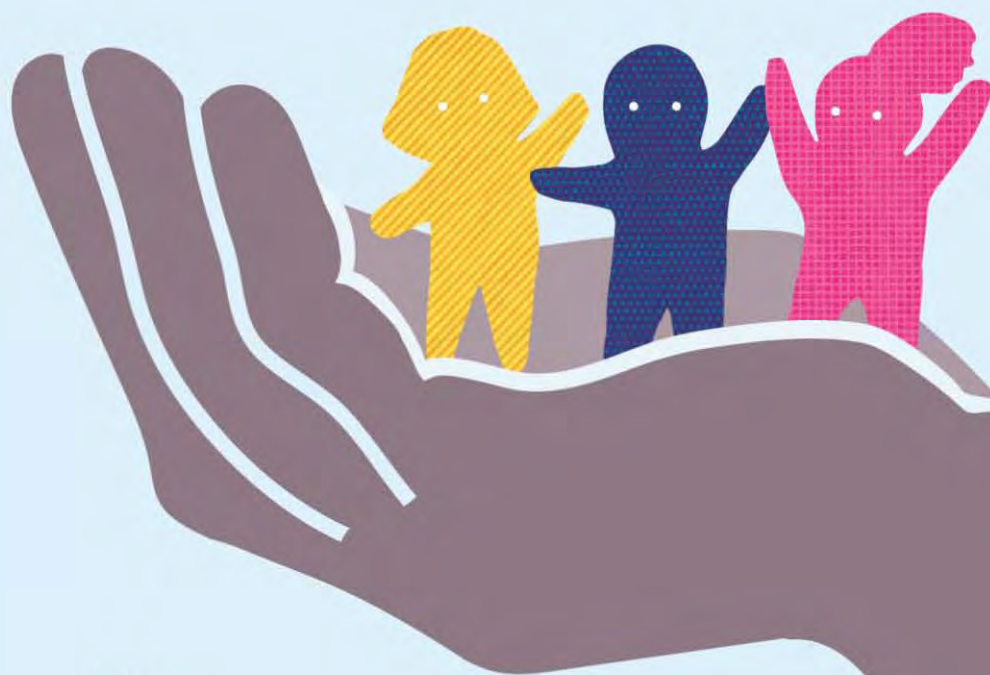


Jeudi 26 janvier 2017

# ÉDUCATION PRIORITAIRE



SNU<sub>ipp</sub> - FSU

## Transformons l'école !

Les dispositifs, les allègements:  
des leviers à renforcer

En juin 2016, le SNUipp-FSU décidait d'enquêter sur l'effet de deux mesures mises en place dans le cadre de la réforme de l'Éducation prioritaire : l'allègement de service en REP+ et le dispositif « Plus de maîtres que de classes » en REP et REP+. **En voici les principaux résultats.**

## Méthodologie

- Ces enquêtes électroniques ont été menées en juin 2016.
  
- **Enquête 1 « Plus de maîtres que de classes en éducation prioritaire » :**  
672 enseignants des 6739 écoles labélisées REP ou REP+, issus de 67 départements, y ont répondu.
  
- **Enquête 2 « Allègement de service en REP+ » :**  
1459 enseignants exerçant dans les 2472 écoles en REP+, issus de 68 départements (soit l'intégralité des départements ayant des REP+), ont participé à l'enquête.

*Ces enquêtes complètes seront téléchargeables sur le site du SNUipp-FSU : <http://www.snuipp.fr/>*

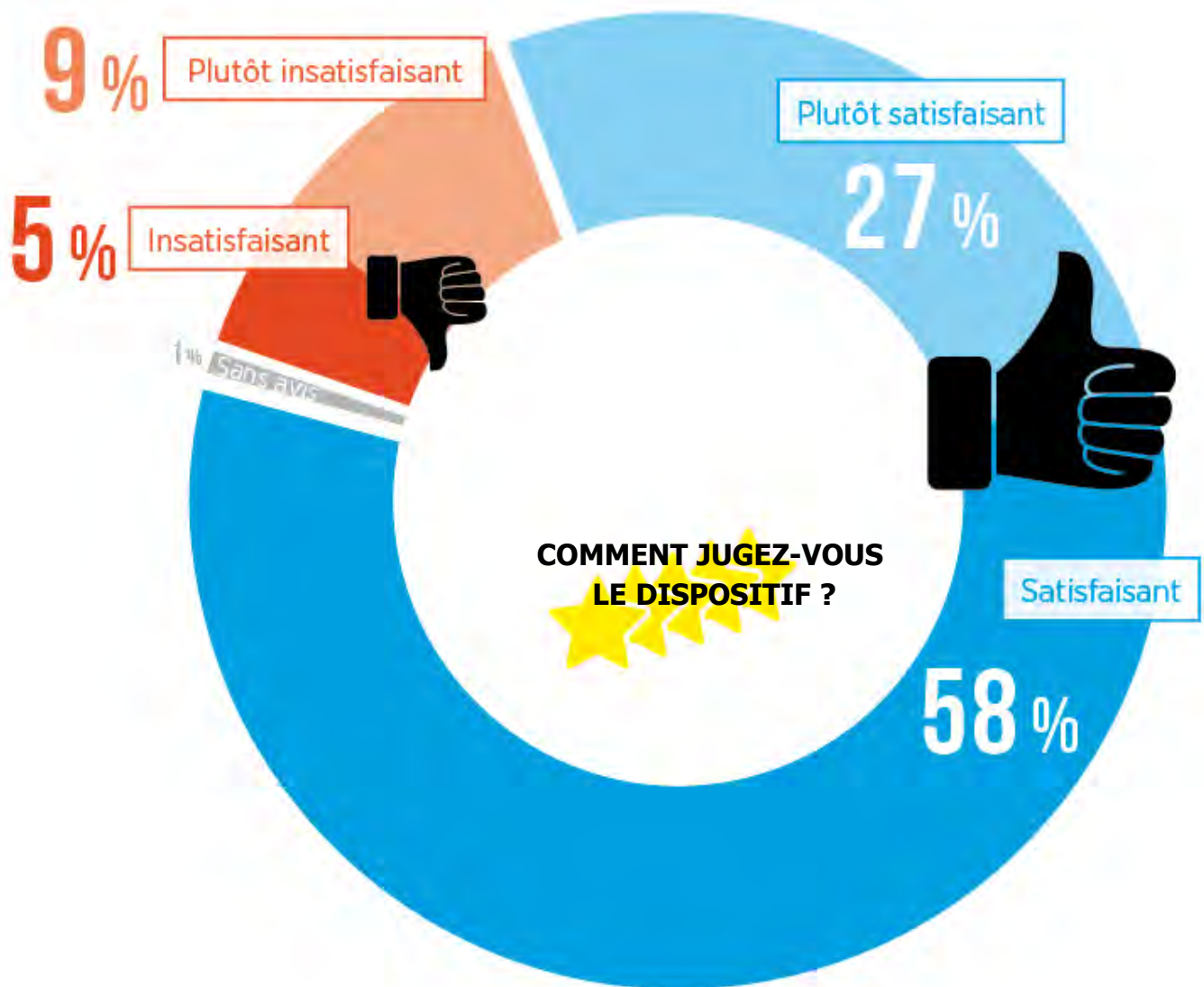


# Enquête 1 :

*Plus de maîtres que de classes en éducation prioritaire*



## Appréciation du dispositif

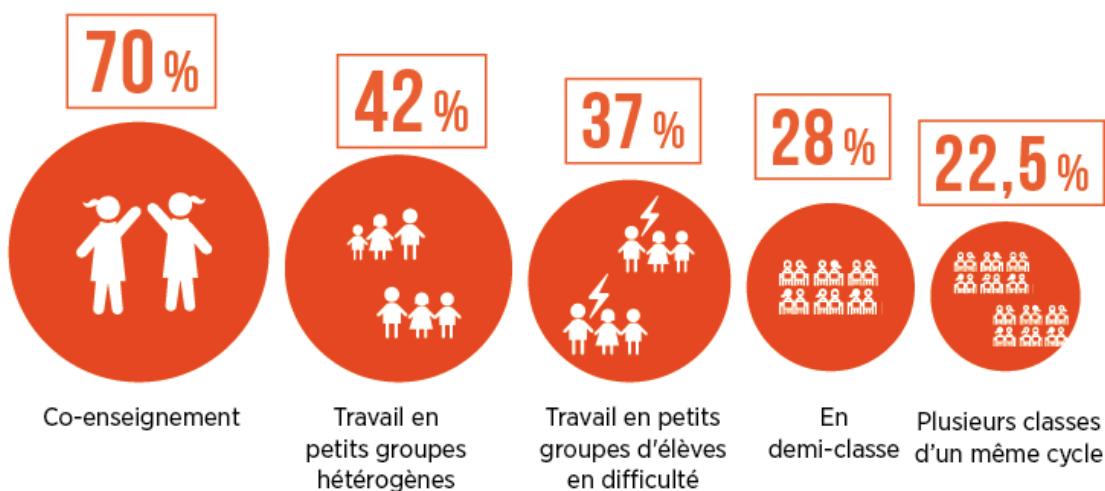




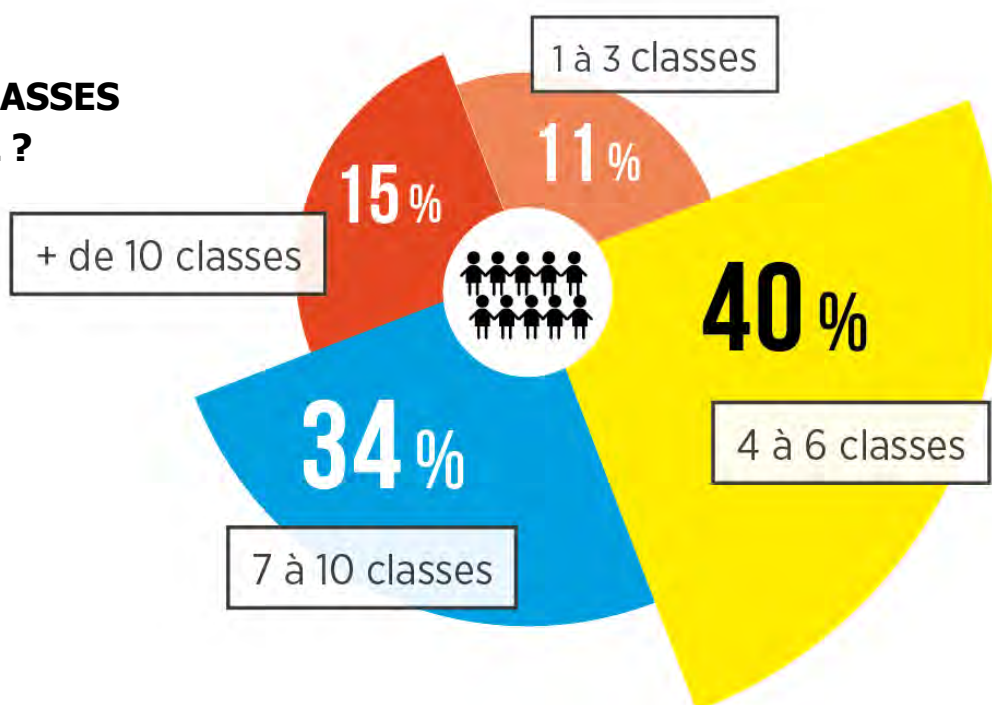
## Organisation du dispositif

### QUELS TYPES D'ORGANISATION?

(Plusieurs réponses possibles)



### SUR COMBIEN DE CLASSES INTERVIENT-IL ?

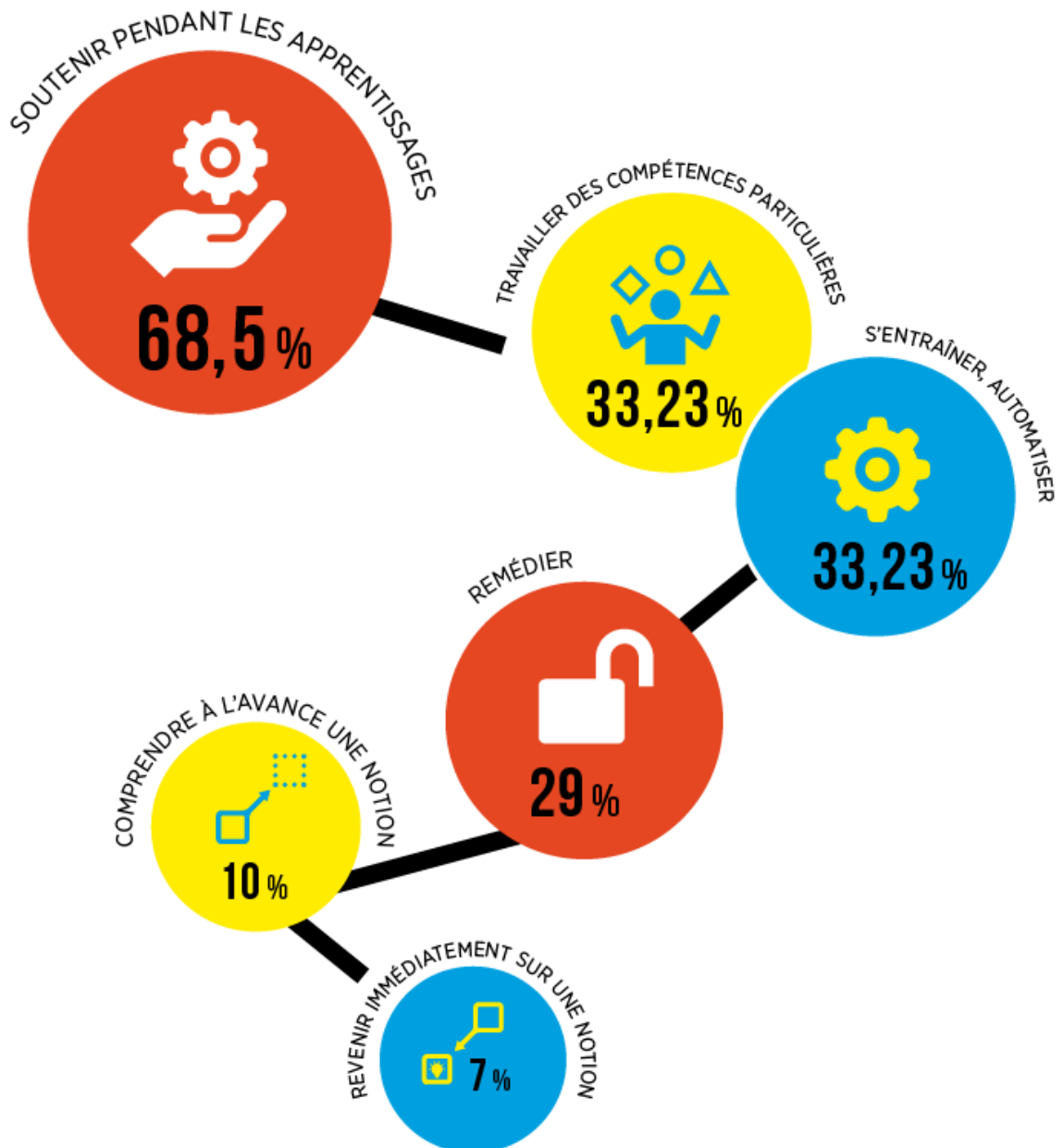




## Quelle utilisation ?

### QUELS SONT LES OBJECTIFS VISÉS EN PRIORITÉ ?

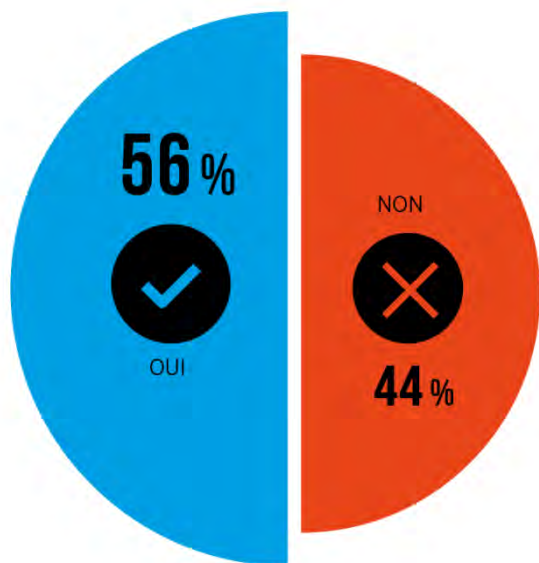
(Plusieurs réponses possibles)





## Une formation largement insuffisante

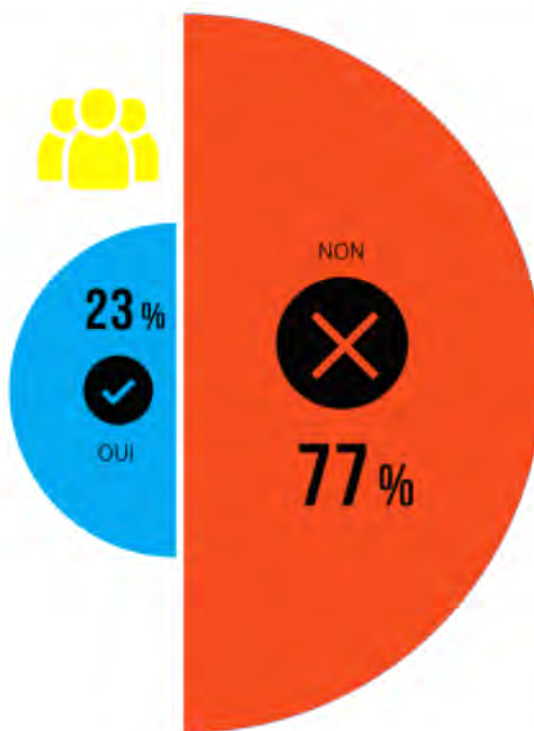
---



### FORMATION DU PDMQDC

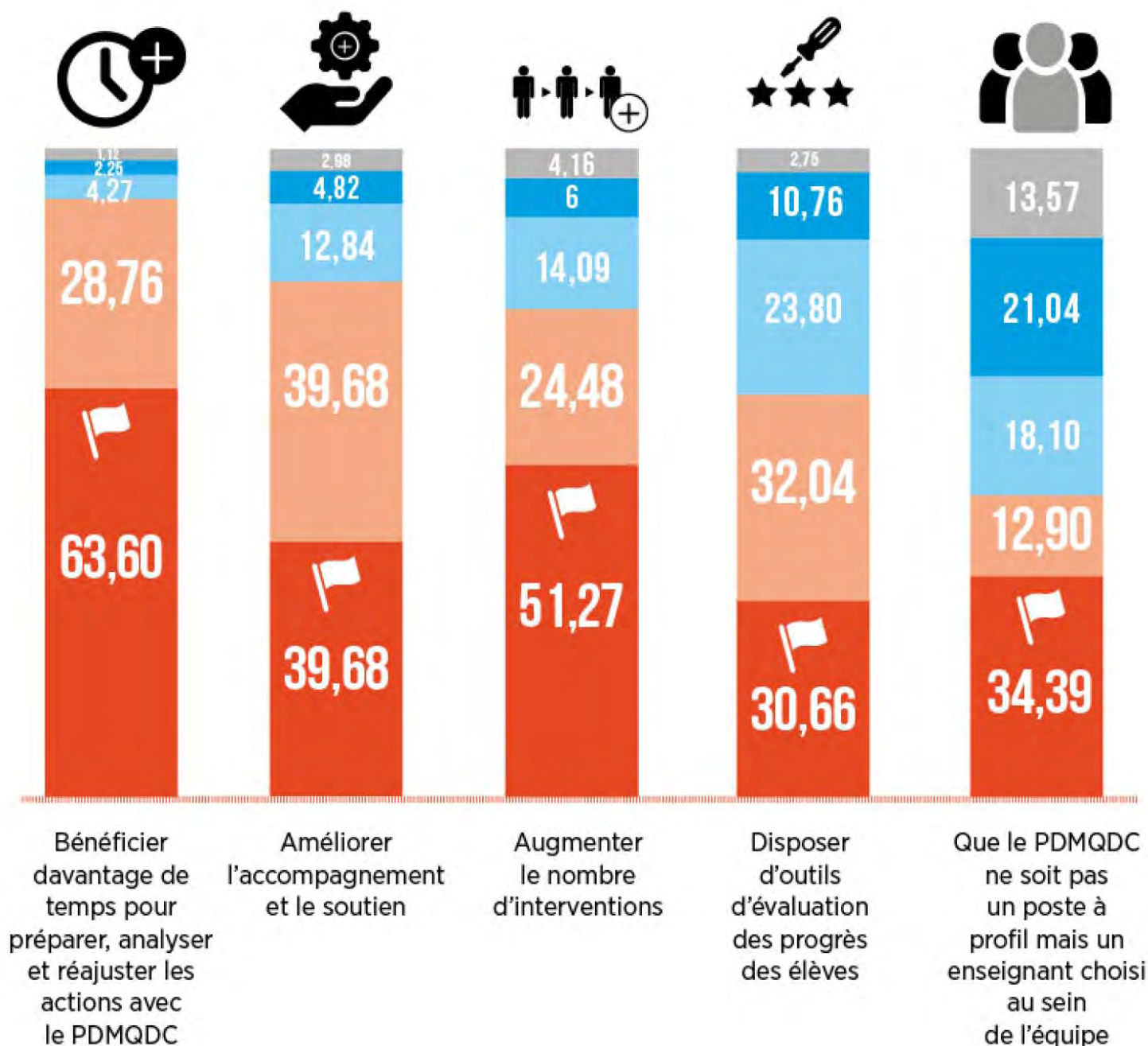


### FORMATION DES ÉQUIPES





## Des pistes pour améliorer le dispositif



en %



Prioritaire



Assez prioritaire



Assez peu prioritaire



Pas du tout prioritaire



Sans avis





# Enquête 2

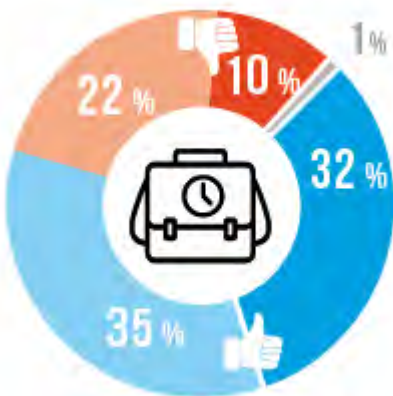
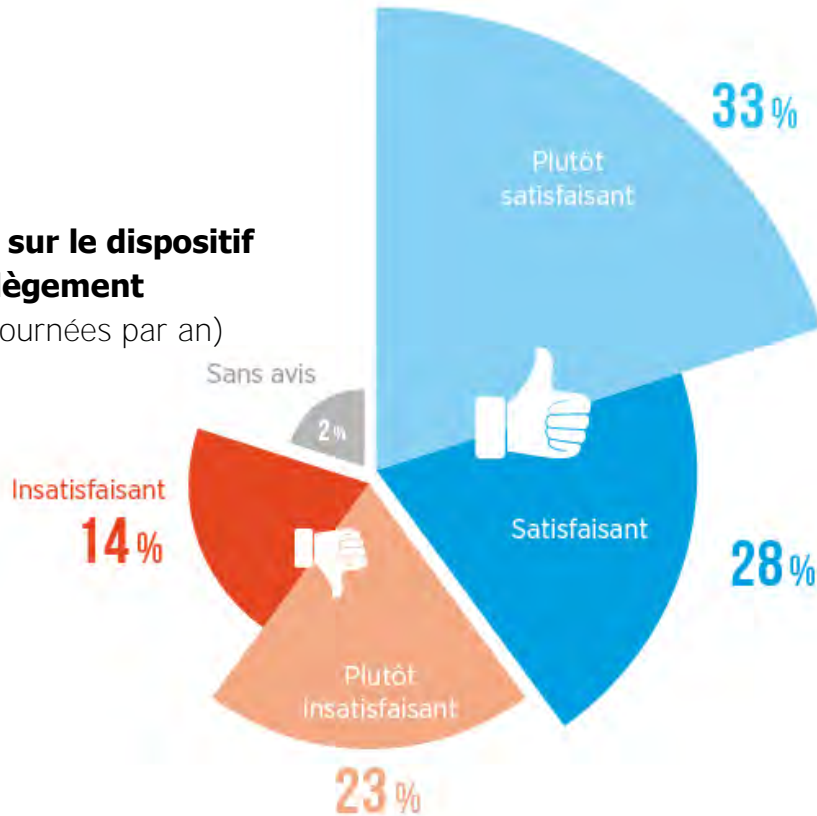
## L'allègement de service en REP+



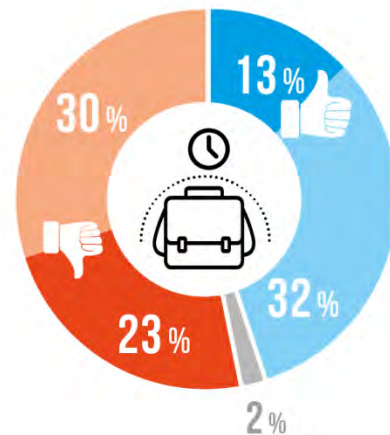
## Des différences d'appréciation importantes

### Jugements sur le dispositif d'allègement

(18 demi-journées par an)



**Lorsque les concertations ont lieu pendant le temps de classe**



**Lorsque les concertations ont lieu en dehors du temps de classe**  
(Mercredi après-midi ou après la classe)

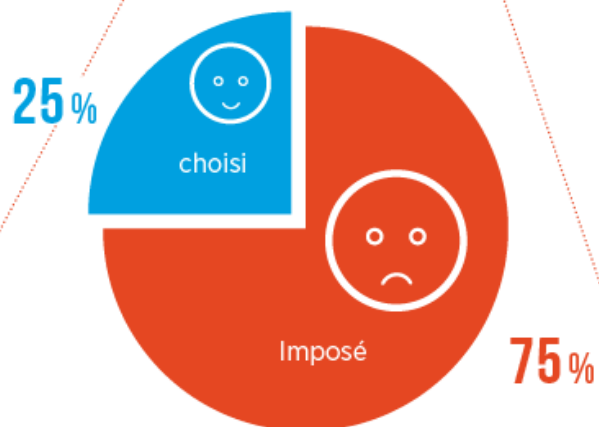
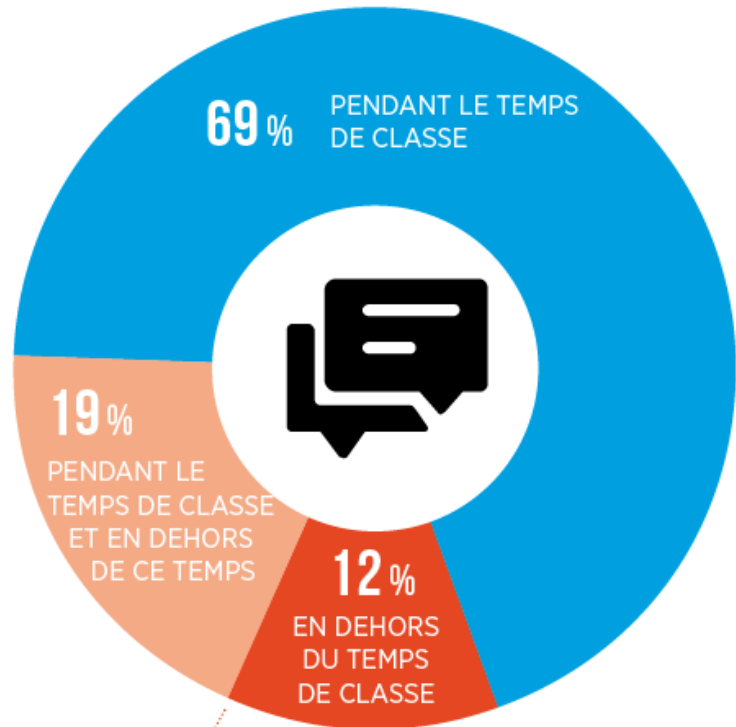


## Une organisation encore trop loin des attentes

### CONCERTATIONS

**Les concertations ont lieu pendant le temps de classe ou en dehors du temps de classe**

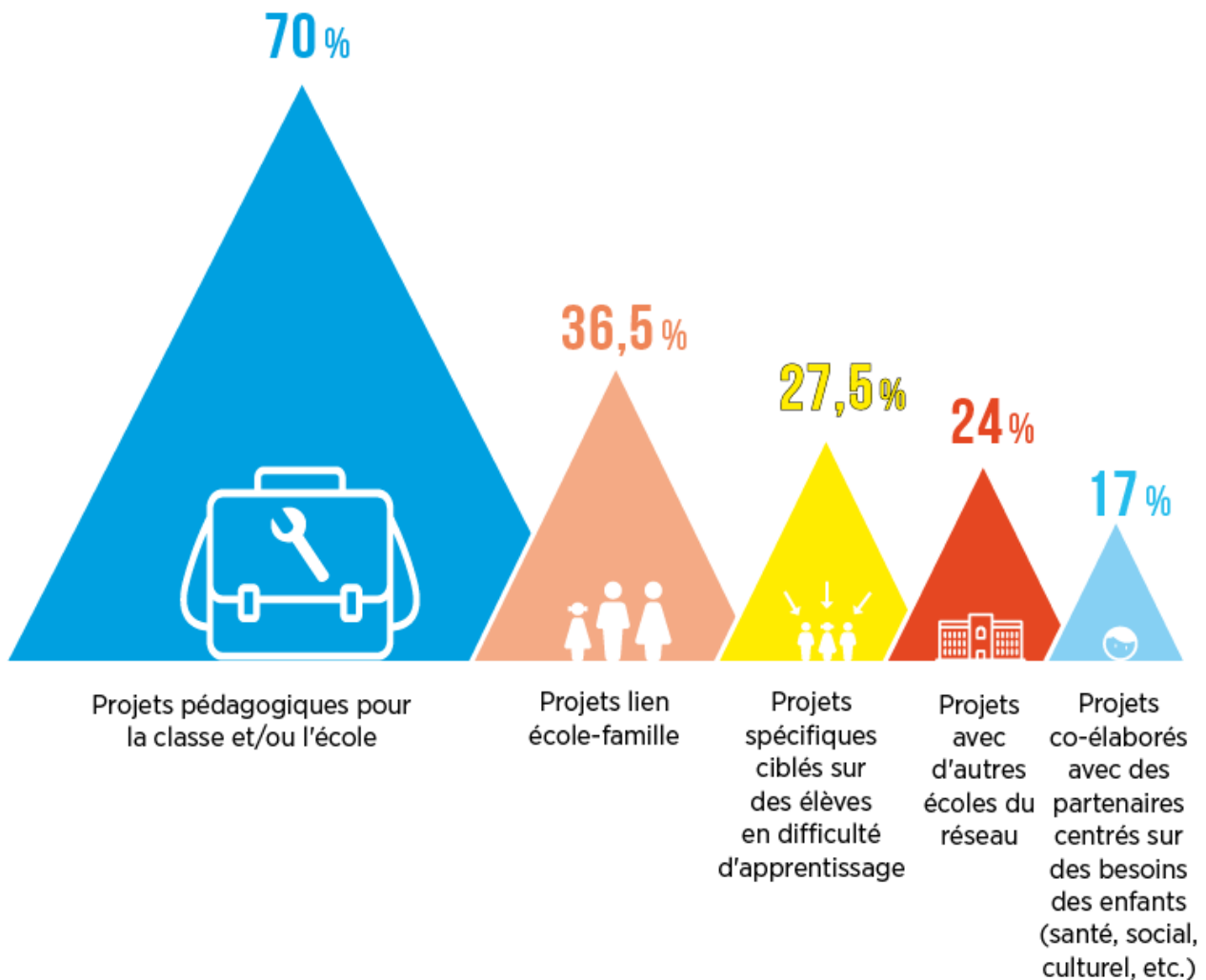
*(les mercredis après-midi ou après la classe)*





## A quoi ce temps a-t-il servi ?

Pour les enseignants, le temps a servi principalement à approfondir des projets pédagogiques.

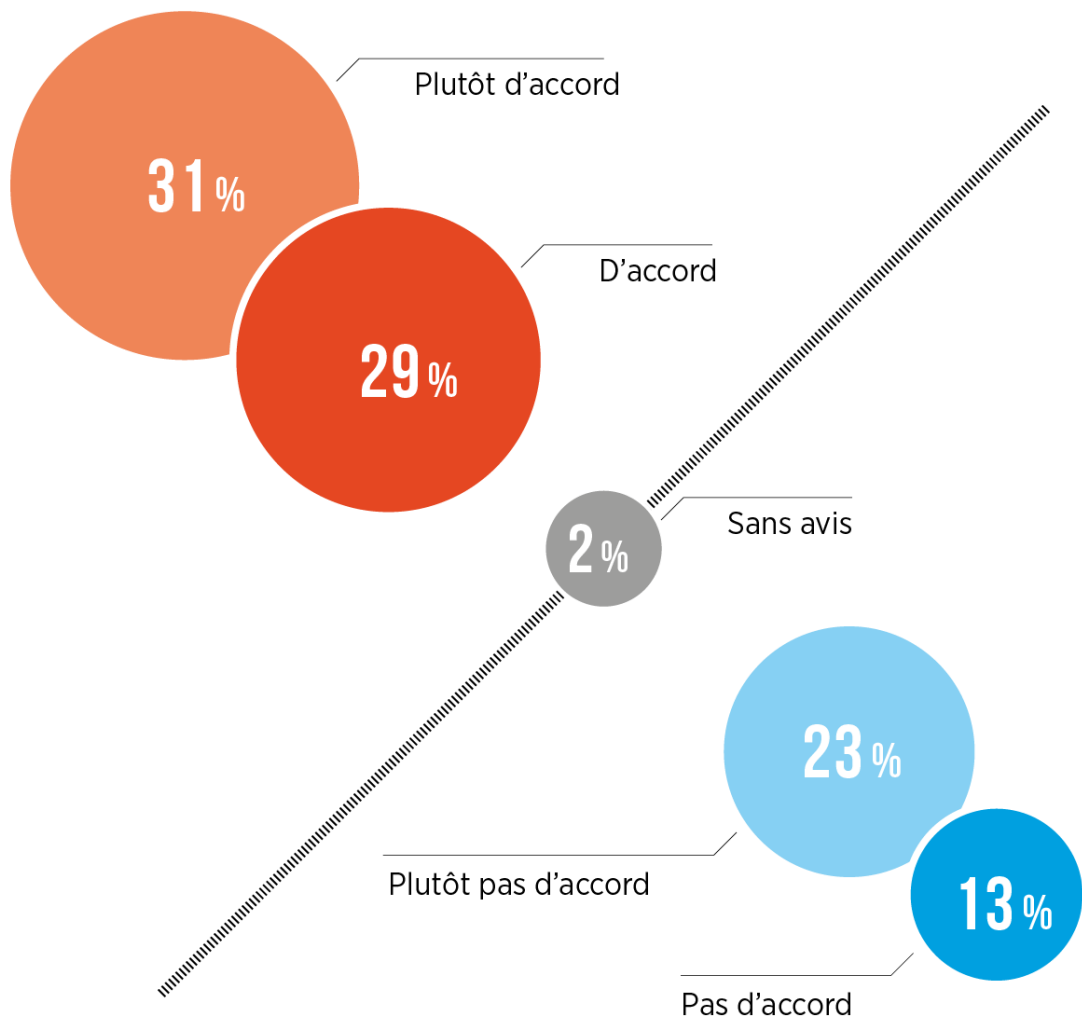


► Il a montré son utilité dans l'évolution des pratiques professionnelles et des relations au sein de l'équipe.



## Une formation pas à la hauteur

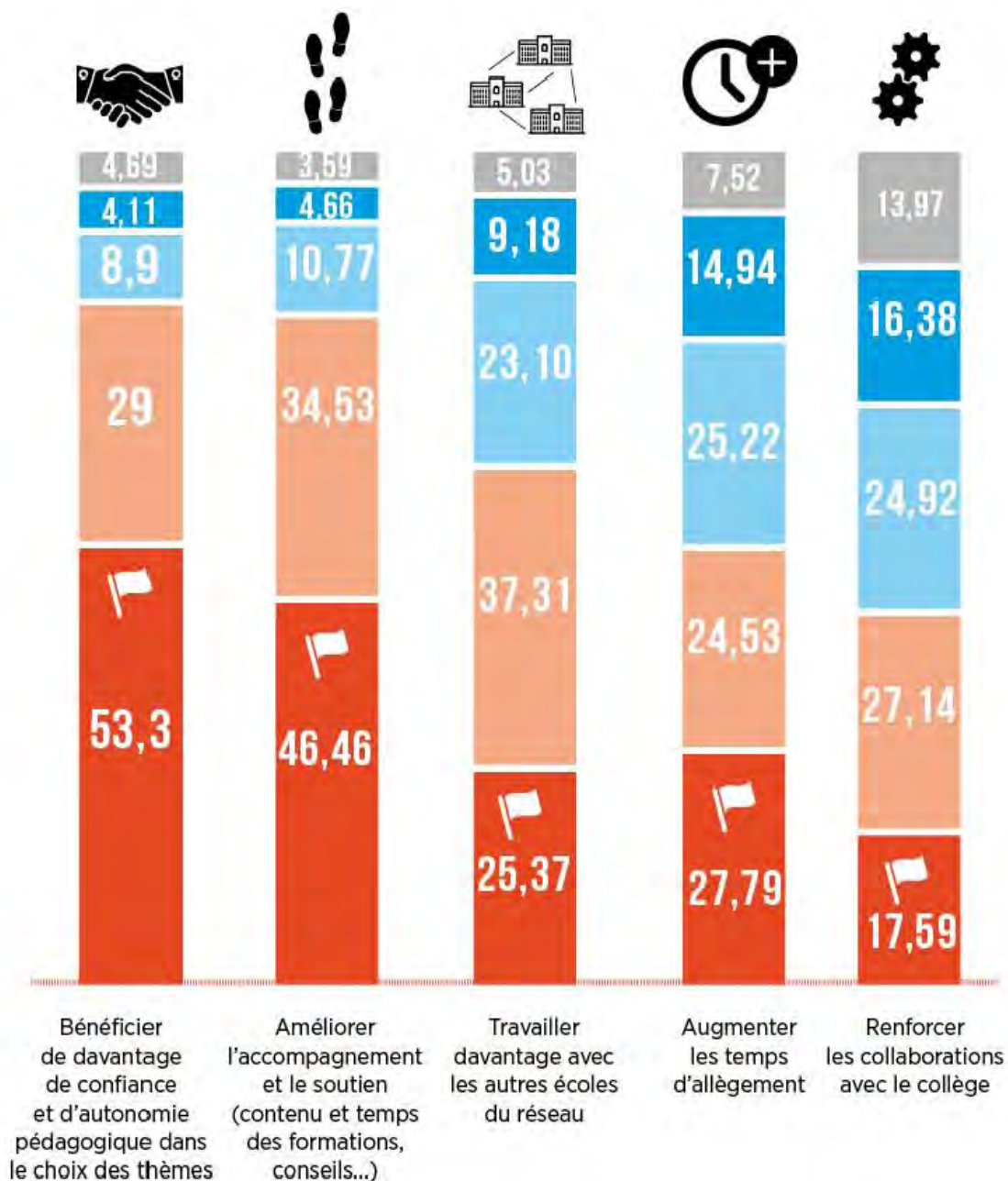
« Les thèmes des projets sont trop souvent imposés par l'administration et ne répondent pas toujours à nos besoins »



► Il est principalement reproché à la formation des contenus trop souvent imposés par la hiérarchie et ne correspondant pas aux attentes des personnels.



## Un dispositif à améliorer



en %



Prioritaire



Assez prioritaire



Assez peu prioritaire



Pas du tout prioritaire



Sans avis